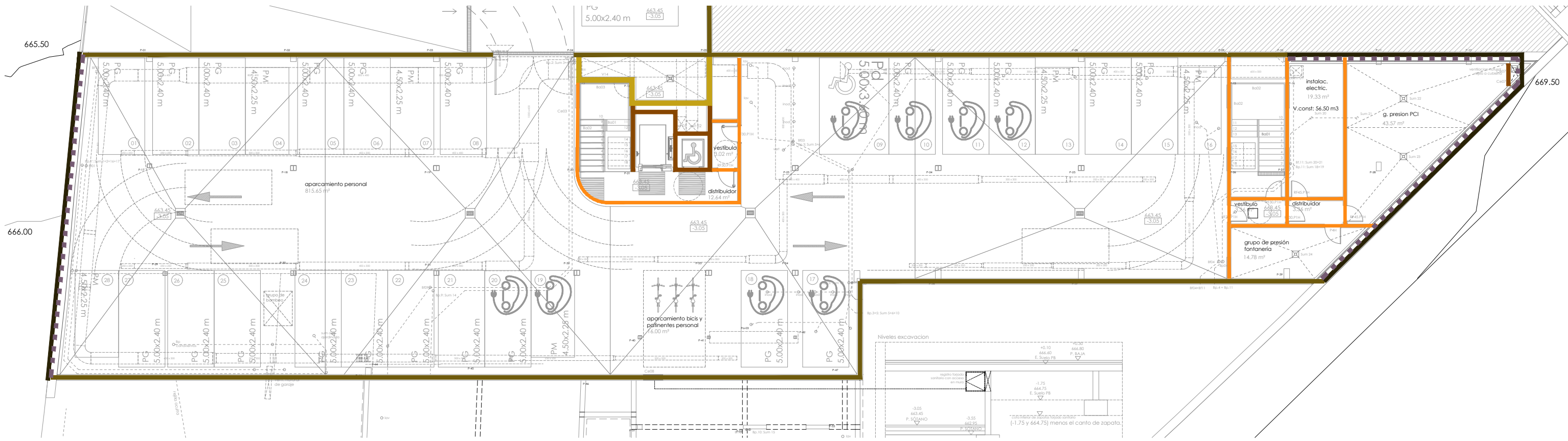




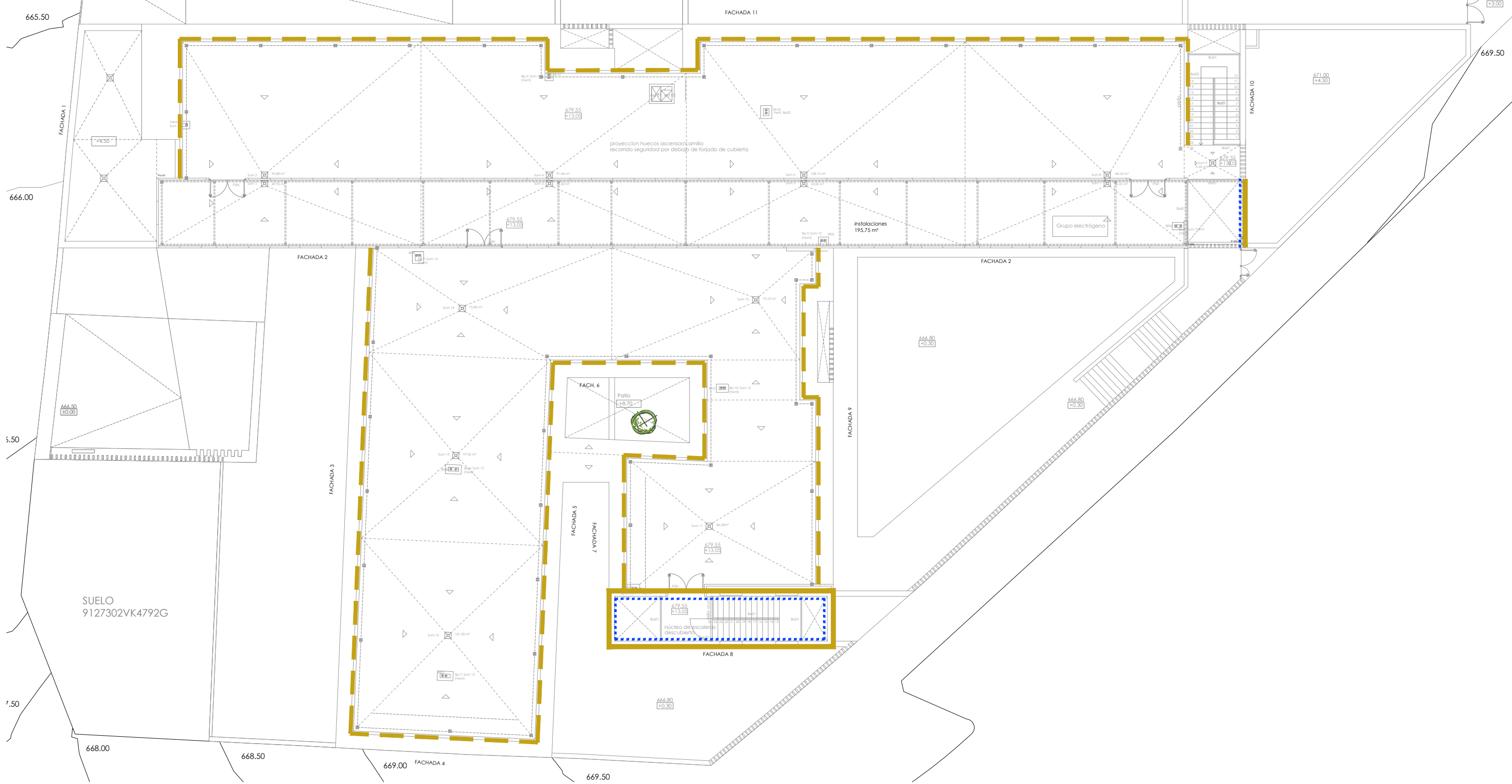
PLANTA PRIMERA



PLANTA BAJA



PLANTA SÓTANO



PLANTA DE CUBIERTAS



PLANTA SEGUNDA

**LEYENDA DE MUROS Y TRASDOSADOS**

	TB.01 MW 15I.15N.70+70.15N.15I (EI 60)
	TB.01* MW 15F.15F.70+70.15F.15F (EI 120)
	TB.02 WR MW 15H.15N.70+70.15N.15H (EI 60)
	TB.03 WR MW 15H.15N.70+70.15N.15I (EI 60)
	TB.04 FÁBRICA DE 1/2 PIE LHD (enfoscado a 2 caras) EI-120
	TB.05 FÁBRICA DE 1/2 PIE LHD + trasdosado directo de pladur 15 (resistencia total min. EI 120 )
	TR.01 TRASD. fachada - normal (90+15A+15I)
	TR.02 TRASD. fachada - hidrófugo (90+15A+15HI)
	TR.03 TRASD. patinillos (directo 15 mm)
	TR.05 CAM. BUFA trasdosado pantallas LHD+ENFOSCADO
	TR.06 CAM. BUFA trasdosado pantallas GUNITADO+PLADUR
	TR.07 TRASDOSADO RF (EI-60) (70+15F+15F)
	TR.08 TRASD. hidrófugo (70+15N+15H)
	TR.09 TRASD. ESTÁNDAR(48+15I)

	ENVOLVENTE	PANTALLA DE HA IN SITU: 45 cm
	ENVOLVENTE	MURO DE HA IN SITU
	ENVOLVENTE	PANEL PREFABRICADO DE HORMIGÓN
	PETOS	1/2 PIE LADRILLO +CHAPA DE ZINC-TITANIO
	CORTAVIENTOS	KRION O SIMILAR SIN JUNTAS
	ESCALERAS EXT.	FÁBRICA 1/2 PIE DE LHD + REVESTIMIENTO AL INTERIOR DE LA ESCALERA CON PANEL TIPO VIROC DE ALTA DENSIDAD
	ESCALERAS EXT.	REVESTIMIENTO INTERIOR CON PANEL TIPO VIROC DE ALTA DENSIDAD sobre fachada de panel prefabricado de hormigón.

**PROYECTO DE EJECUCIÓN PARA**

**CENTRO DE ATENCIÓN PRIMARIA VALDERRIBAS**

**SITUACIÓN**  
Calle Minerva c/v Calle Ermita de la Soledad, Madrid

**PLANO**

**ARQUITECTURA TABIQUERÍAS Y REVESTIMIENTOS**

**PROPIEDAD**  
Unidad de Infraestructuras de la Gerencia Asistencial de Atención Primaria, Servicio Madrileño de Salud c/ San Martín de Porres 6, 28035, Madrid

**ARQUITECTOS**  
Ignacio Marqués Martínez, Mocholes Soto, Israel Buitrago Garrido, Carmen Hernández Sánchez

**ESCALA**  
DINA1 1/200

**FECHA**  
julio 2022

**G34 arquitectos slp**  
Calle Reina Mercedes 12, 6-B, Madrid. www.g34.es